



第15号 平成19年6月22日発行 ● 泉中央で住宅建設やリフォームを手がける寺嶋建設です。6月、そろそろ洗濯物やカビに頭を悩ませる季節となりました。食中毒も起こりやすい季節ですので、手洗いはこまめに致しましょう！

## ライフプランニングのすすめ

去る6月3日(日)に、『住宅ローン徹底講座』をホテルモントレにて開催致しました。10組限定の小イベントでしたが、それを上回る申込者数で無事セミナーを終えることができました。TERAKENかわら版でお馴染みの西村先生を講師に、仙台で利用できる住宅ローンを掲載した小冊子を用いながら、住宅ローンを組む際の見落としとしてはいけないポイントを丁寧に解説してもらいました。今回のセミナーはセット企画で、後日『個別ライフプラン相談会』を行いました。ライフプランニング表を実際に作成し、計画的に個々のイベントに向けて準備をしましょうというものです。

例えば、老後への備えはいくら必要なのか？という問いに、マスコミでは「1800万円あれば十分」とか「3000万円ないと不安」、さらには「一億円あれば安心です」なんて無茶なことを言う評論家までいる始末…。いたずらに不安をあおっているように思えます。実際のところは、こういった「平均数値」は意味のないもの。なぜなら、あなたの生活はあなただけのもので、どれくらいのお金を必要とするかは、あなたにしか分からないのですから。しかし、対策を立てていない、立てる術が分からないから不安になるのです。老後に関しては、次のようなステップで考えると良いでしょう。

- ① 今後、どのように暮らしたいか、ライフプランを考える。
- ② そのために必要になると思われるお金を考える。
- ③ 現在の生活におけるキャッシュフローを把握し、定年までに残せる金額を知る。
- ④ 定年後の収入を知る。
- ⑤ 必要と思われる資金②に対して、③と④の合計が不足しそうであれば、それを増やす方法を考える。

(日経ビジネス アソシエ 4月12日号 参考)

これらを自分ひとりで考えるのは困難かもしれません。ですから税理士やファイナンシャルプランナーに相談することが必要なのです。最近では、株や不動産などの投資の話題も多いのですが、個々のライフプランニングを経ずに投資を考えるのは計画性が無いように思われます。お金を増やすことはそれ自体が目的ではなく、幸せな生活を現在と将来にわたって送るための手段ということをお忘れはいけません



ん。(文・常務取締役 寺嶋 優)



### 寺嶋建設かわら版読者【限定プレゼント】!

住宅ローン徹底講座で使用し、ご好評をいただいた発刊 寺嶋建設 / 監修 西村和敏『住宅ローン&金融機関ガイドブック(仙台版) 全17銀行』を先着で5名様に無料でプレゼント!! (申込み期間6月30日まで)

【お問合せ先】022-372-9621 岸井・清野山またはHPで受付!

新築をお考えの方に

## 6月・7月のお得なキャンペーン

地震に強いKESシステムで新築をお考えの

方にお得なキャンペーンのお知らせです! 構造図面料金又は地盤保証料をサービス! その他にもお得な特典あり!

毎年さくらんぼが届く! さくらんぼキャンペーン 期間 7月15日まで詳しくはホームページで!

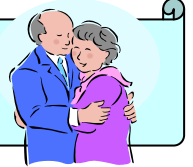
寺嶋建設株式会社 〒981-3133 仙台市泉区泉中央 1-42-5 TEL:022-372-9621 FAX:022-375-5608  
営業時間 9:00~18:00(土・日営業) 編集部:渡辺 和田 大類 佐藤 相澤 発行者:寺嶋(優)

ホームページは

**寺嶋建設**

検索





平成19年4月1日から「離婚時の年金分割」が始まっています。各種メディアで取上げられていますが、紙面の大きさの都合や放送時間の短かさ等で大事なキーワードが抜けていたり、説明不足のため、勘違いされている方もずいぶんおられるようで心配になります。間違った理解や、制度のデメリットを知らないまま安易に離婚をして貧しい老後を送る方たちが増えないことを願い、3回シリーズでお伝えします。

## 落とし穴その3・・・離婚をすると、こんな支出が増えること知っていますか！？

離婚をすると、それまで一つだった世帯が2つになります。すると、世帯ごとに支払いを求められる国民健康保険・介護保険料が増えます。

【国民健康保険料の平等割額】世帯毎年30,240円

【介護保険料の平等割額(40歳以上65歳未満)】世帯毎年6,600円 合計36,240円

(仙台市、平成十八年度)

世帯の所得によっては、合計最大年610,000円もの国民健康保険料・介護保険料が増える可能性もあります。離婚時に60歳未満の専業主婦の女性は、60歳まで年間169,200円(平成19年度の金額。段階的に上昇。)の国民年金保険料を60歳になるまで払う必要があります。その他に、世帯が二つになることで家計の支出、水道・電気・ガス・灯油・自動車費、住居費が増えることも忘れてはいけません。

離婚後に家計がちゃんと成り立つか、年金などの収入と支出をきちんと把握してライフプラン・キャッシュフロー表を作成してみてください。

(文・株式会社FPライフWV 代表 西村 和敏)



西村 和敏

(にしむら かずとし)

上手なお金の使い方について、総合的にアドバイスできる注目のFPとして、新聞やTV出演も多い。

<http://fplifewv.com/>



## 今月のオススメ

思わず「ただいま～」と言いたくなるようなお店。

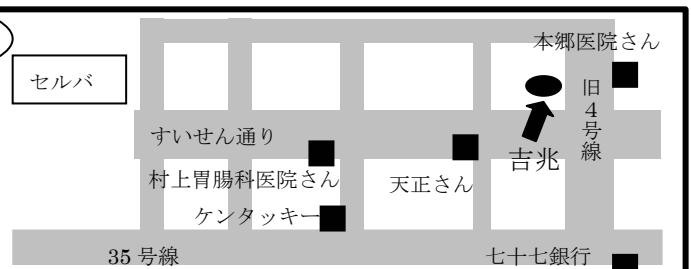
## 大衆料理 吉兆

今回お邪魔したのは、市名坂にある吉兆さん。

お料理が美味しいのもさることながら、日本酒の種類も多く、男女問わず大人に人気のお店です。店構えは思わず「ただいま～」と言いたくなるくらいアットホームな雰囲気です。



お席はもちろん置ですよ(^)最近、落ち着いて飲める場所が少ない、会社帰りに一杯の場所が無いと嘆いているサラリーマン・OLにお勧めなお店です！



仙台市泉区市名坂字町44 定休日：日曜日

電話：022-375-4455 営業時間：18:00～24:00

### 冬のソナタでお馴染みのチェジウさんも愛飲

奇跡の水「ルルドの泉」の5倍の活性水素をもつ天然水素水紹介DVDをもれなくプレゼントします。

詳しくは下記にお電話の上、申してください。

TEL 022-372-9621 (8時から18時まで)

寺嶋建設(株) 担当 岸井・清野山

### 寺嶋建設株式会社の加入団体及び表彰

- 社団法人宮城県建設業協会 ● 社団法人仙台建設業協会 ● 社団法人宮城県建築設計事務所協会
- みやぎ仙台商工会 ● サンウェーブ R&B リフォームショップ ● 電化リフォームの会みやぎ
- 仙台市ガス局 Will の会 ■ 表彰 仙台市優良工事9回受賞
- 許可登録
- 宮城県知事許可(特-16)第003245号 ● 一級建築士事務所 宮城県知事登録 03410309号